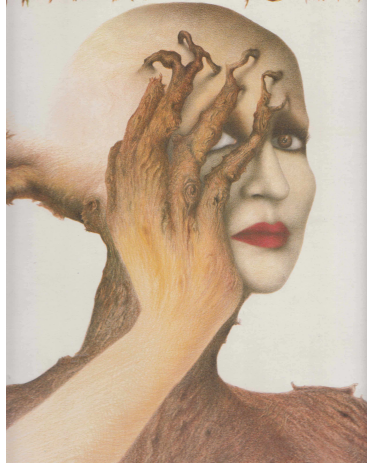


**Martedì 11 marzo 2014, ore 18**

**Sala del Camino del Palazzo Ducale**

**Il Museo del Jazz presenta**



***“Tributo a Mina”***

**Giorgio Lombardi**, direttore artistico del Museo del Jazz, saggista e critico musicale, e **Guido Michelone**, saggista, romanziere, docente all'Università Cattolica di Milano hanno assieme realizzato per il Museo del Jazz di Genova **“Tributo a Mina”**, in presentazione questa sera alla Sala Camino del Palazzo Ducale di Genova.

Si tratta di un video inedito originale e fuori commercio dedicato alla più grande cantante espressa dal secondo dopoguerra ad oggi dalla scena italiana: Mina. La regia è di Stefano Cappellaro.

Cinquantuno anni: a tanto ammonta l'escursione cronologica coperta dai video e dai brani incisi che saranno presentati nel corso della serata. Oltre mezzo secolo in cui impeccabile e mai toccata dal tempo ha continuato a risuonare quella voce di inusitata agilità ed estensione, dal timbro estremamente caldo, voce al servizio di una tecnica impeccabile.

Tant'è che, agli inizi della carriera Mina, che si faceva chiamare Baby Gate, era considerata una delle più promettenti cantanti di jazz: e proprio quest'ultimo aspetto torna, con ogni evidenza, nel programma di questa serata, in cui sarà possibile ascoltare un gran quantità di brani “standard”, i classici del jazz, e comunque una gran messe di rarità. Ed è anche da ricordare che, per l'etichetta Pdu, Mina incise due album straordinari, *Mina For You* e *Internazionale*, che avrebbero dovuto funzionare come “trampolino di lancio” per un tour americano (voluta da Frank Sinatra), e mai realizzato.

Ecco l'elenco dei brani della serata:

- Nessuno - 1960 -
- Georgia on my mind -1966
- Corcovado -1967
- Lazy river -1968
- Oh happy day - 1972
- Fly me to the moon – 1972
- You've made me so very happy - 1972

- Non gioco più - 1974
- Someday – 1974
- Just a Gigolò - 2012
- Don't call me baby – 2003 (raro cd singolo)
- La città vuota– 2003
- E se domani (con Danilo Rea e Paolo Fresu)

**Ingresso libero ad esaurimento posti**